


Canton de Berne
Commune mixte de Crémines
 Plan d'aménagement local
 Plan des périmètres de protection de la nature et du paysage

1:5000

Indications relatives à l'approbation
 Participation et information de la population : Du 19 août 2019 au 20 septembre 2019
 Examen préalable : Du... au...
 Publication dans la feuille officielle : Du... au...
 Dépôt public : Du... au...
 Pourparlers de conciliation :
 Oppositions vidées :
 Oppositions non vidées :
 Réserves de droits :

DECIDÉ PAR LE CONSEIL COMMUNAL	le ...
DECIDÉ PAR L'ASSEMBLÉE COMMUNALE	le ... La Secrétaire : ...
La Secrétaire communal certifie exactes les indications ci-dessus Crémines, le ... La Secrétaire : ...	
APPROUVÉ PAR L'OFFICE DES AFFAIRES COMMUNALES ET DE L'ORGANISATION DU TERRITOIRE	

Format: 950(mm) x 1060(mm)
 Dessin: IIMSR/AP
 Date: 04.09.2023



Légende

Périmètres de protection de la nature et du paysage : à titre normatif

- Verger (art. 60 RAC)
- Prairie et pâturage secs riches en espèces (art. 56 RAC)
- Prairie et pâturage humides riches en espèces (art. 55 RAC)
- Plan d'eau et dépression humide (art. 57-59)
- Espace réservé aux eaux ERE (art. 57 à 59 RAC)
- Allée d'arbres (art. 62 RAC)
- Mur de pierres sèches (art. 64 RAC)
- Arbre remarquable (art. 62) - voir inventaire communal
- Dolène sèche (art. 63)

Zones et objets protégés en vertu du droit supérieur ou d'autres dispositions : à titre indicatif

- Hâie, bosquet (art. 61 RAC)
- Végétation des rives LPN (art. 22 LPN, art. 27 LCPN, art. 28 et 57 RAC)
- Cours d'eau à ciel ouvert
- Cours d'eau sous tuyau
- Réserve naturelle par convention "Rière le Scout"
- Inventaire cantonal des zones humides
- Terrains secs d'importance cantonale
- Inventaire des prairies et pâturages secs d'importance nationale (PPS)
- Inventaire cantonal des objets naturels en forêt (IONF)
- Réserve forestière cantonale
- Source

Périmètres de protection des eaux

- Zone de protection S1
- Zone de protection S2
- Zone de protection S3

Système de mise en réseau faune sauvage

- Axe de liaison national
- Axe de liaison régional

Recensement architectural

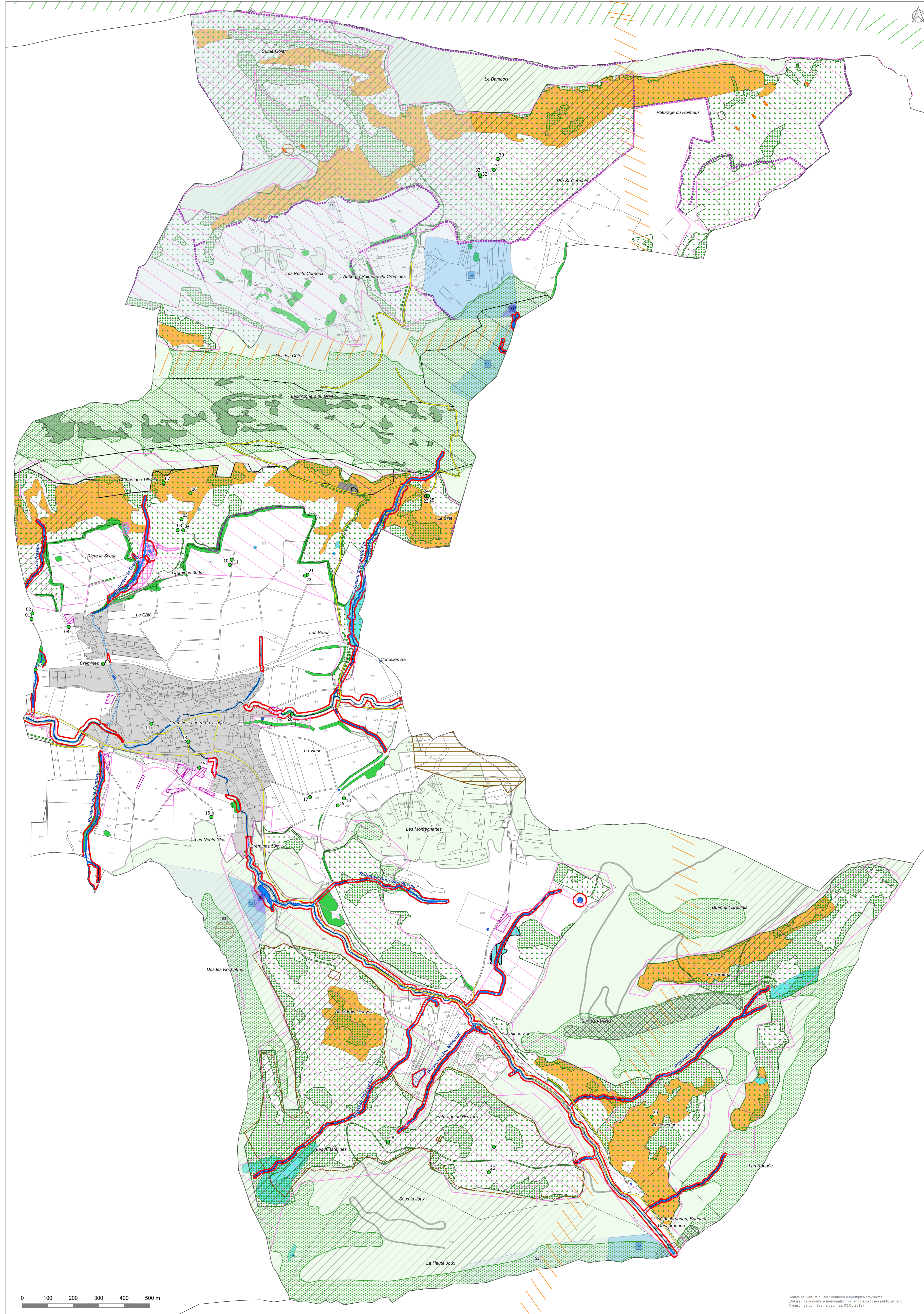
- Digne de protection
- Digne de conservation
- Sans substance
- Avec substance

Inventaire des voies de communication historiques de la Suisse (IVS)

- Sans substance
- Avec substance

Indications

- Paysages remarquables à protéger selon CRTU
- Zone à bâtir
- Limite communale
- Parcellaire
- Forêt
- Pâturage boisé dense
- Pâturage boisé ouvert
- Rocher
- Estivage
- Carière et gravière
- Ravin, gorge
- PCI Pâturage de l'Ervers



Source: couverture du sol - données numériques provisoires
 Etat de la nouvelle répartition non encore déposée publiquement
 (révision de données : Sigom sa, 03.05.2019)