

Vieux comme Clovis, l'if de Crémînes se moque du temps qui passe



BLAISE DROZ

RECORD SUISSE Le très vénérable if qui se cache dans une forêt de Crémînes, tout près de la frontière soleuroise, a un âge estimé à 1500 ans, ce qui en fait le plus vieil arbre de Suisse. Un titre qu'il doit toutefois partager avec un congénère de Moutier, sensiblement du même âge. Pourvu qu'un hiver trop neigeux n'en vienne jamais à bout!

PAGE 5

Vieux comme Clovis, il résiste au temps

TEXTE ET PHOTOS:
BLAISE DROZ

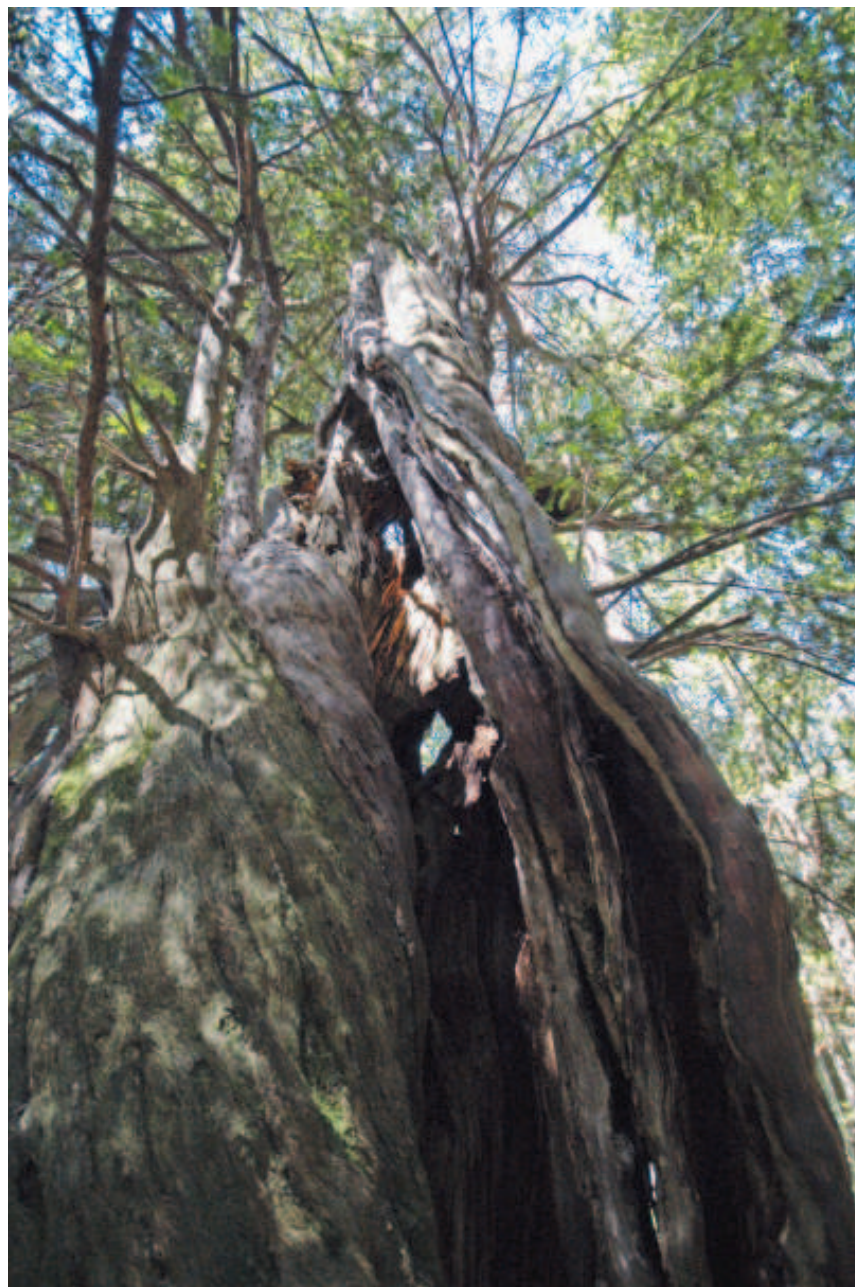
Il y a des forêts comme ça, qui semblent bénies des dieux parce qu'elles ont été oubliées des hommes. C'est le cas de celle de Maljon, qui domine le lieu-dit En Sonchal, à un jet de pierres de la limite cantonale entre Berne et Soleure. Là, à 1040 mètres d'altitude sur la commune de Crémines, trône un if vénérable qui a été déclaré plus vieil arbre de Suisse. Cet âge a été estimé, car il est impossible de l'établir finement par la dendrochronologie, la science qui calcule l'âge des arbres en fonction de leurs cerne de croissance annelle.

Au temps des Wisigoths

Ce vieillard parmi les vieillards est creux et est donc privé de son cœur, il n'a plus en lui les cerne de son enfance et de ce fait son âge ne peut qu'être extrapolé. Le grand spécialiste suisse de la dendrochronologie, Patrick Gassmann, du Laténium d'Hauteville, a estimé qu'il avoisinait les 1500 ans.

Il faut en conclure que lorsque l'if de Crémines a vu la lumière du jour pour la première fois, Clovis roi des Francs, guerroyait à tour de bras et mettait la pâtée aux Wisigoths! C'est dire que le plus vieil arbre de Suisse, à défaut de connaître la hache des bûcherons, a connu quelques bonnes pages de l'histoire des hommes.

L'if est une essence qui a la chance de pouvoir vivre très longtemps pourvu que l'homme lui prête vie. Et là justement ce n'est pas gagné d'avance. Toutes les parties de cet arbre contiennent un très violent poison capable de tuer sans coup férir les vaches, chèvres ou moutons qui s'aventu-



Bien que creux et déjà bien abîmé par les ans, l'if de Crémines se dresse encore fièrement vers le ciel et se laisse caresser par les rayons du soleil qui filtrent à travers les cimes de ses jeunes voisins.

rent (très exceptionnellement) à en goûter le feuillage. Quant aux chevaux, dont l'instinct ne les avertit pas de renoncer à en consommer, ils en sont les premières victimes, d'où la véritable persécution qu'ont subie ces arbres au cours des siècles. Patrick Gassmann l'explique ainsi: «Au Moyen Age, lorsque le débardage en forêt se faisait avec des bœufs, l'if n'était pas encore

Le garde-forestier du secteur, Pascal Bochud, rappelle avec force que son accès est possible par un chemin forestier interdit à la circulation automobile privée et d'ailleurs très escarpé! S'équiper de mollets vigousses est donc la seule vraie condition pour s'y rendre en suivant le chemin de débardage qui se faufile entre affleurements rocheux! Le point de départ des

« Au Moyen Age, quand on débardait avec des bœufs, l'if n'était pas encore un arbre maudit et persécuté. »

PATRICK GASSMANN DENDROCHRONOLOGUE

un arbre maudit. En revanche, dès que l'on a utilisé des chevaux pour ces tâches, leur taux de mortalité important a incité les hommes à couper tous les ifs qu'ils croisaient sur leur chemin. » C'est dire combien l'ancêtre de Crémines est un veillard!

Endroit retiré

Pour qu'un if puisse survivre si longtemps, il fallait qu'il se trouve dans un endroit difficilement accessible. On en trouve quelques-uns dans les gorges du Taubenloch, zone escarpée s'il en est. Dans la Pré-vôté, celui de Crémines n'est pas totalement seul en son genre. Un autre est connu dans la combe de la Hue au Raimeux sur Grandval, un autre à Graiter, qui domine les gorges de Court et une autre encore à Morte-Roche à l'envers de Grandval.

Celui qui a été désigné vénérable parmi les vénérables est accessible de manière plus ou moins aisée.

randonneurs sera le zoo Siky Ranch. Ils passeront devant la ferme «Les Vaivres» avant d'obliquer à gauche et d'entamer la montée vers les coordonnées 602508 X 235756. Indice utile, ce point se situe à l'extrême limite de la carte au 1 : 25 000, «Moutier», juste à l'aplomb d'une petite clairière circulaire.

Chez les lys martagon

Dans la montée qui y conduit, nous avons pu observer un chevreuil couché à 30 mètres du chemin. C'est dire si cet endroit est paisible et peu fréquenté. La forêt des alentours est magnifique. Les essences qui la composent sont variées, pins, épicéas, sapins, hêtres et érables forment la strate dominante. En dessous, les quelques ifs du secteur (on en a découvert huit sans trop s'attarder) poussent sur un sous-bois jonché d'ail d'ours et de lys martagon. Une vraie merveille à visiter dans le respect dû à un endroit encore préservé. ◉