

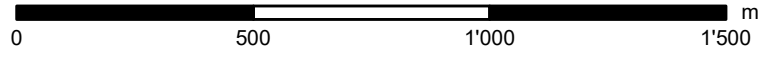


# Gemeinde / commune : Crémines

## Archäologische Fundstellen und Schutzgebiete Sites et périmètres de protection archéologiques

Archäologische  
Fundstelle / site  
archéologique

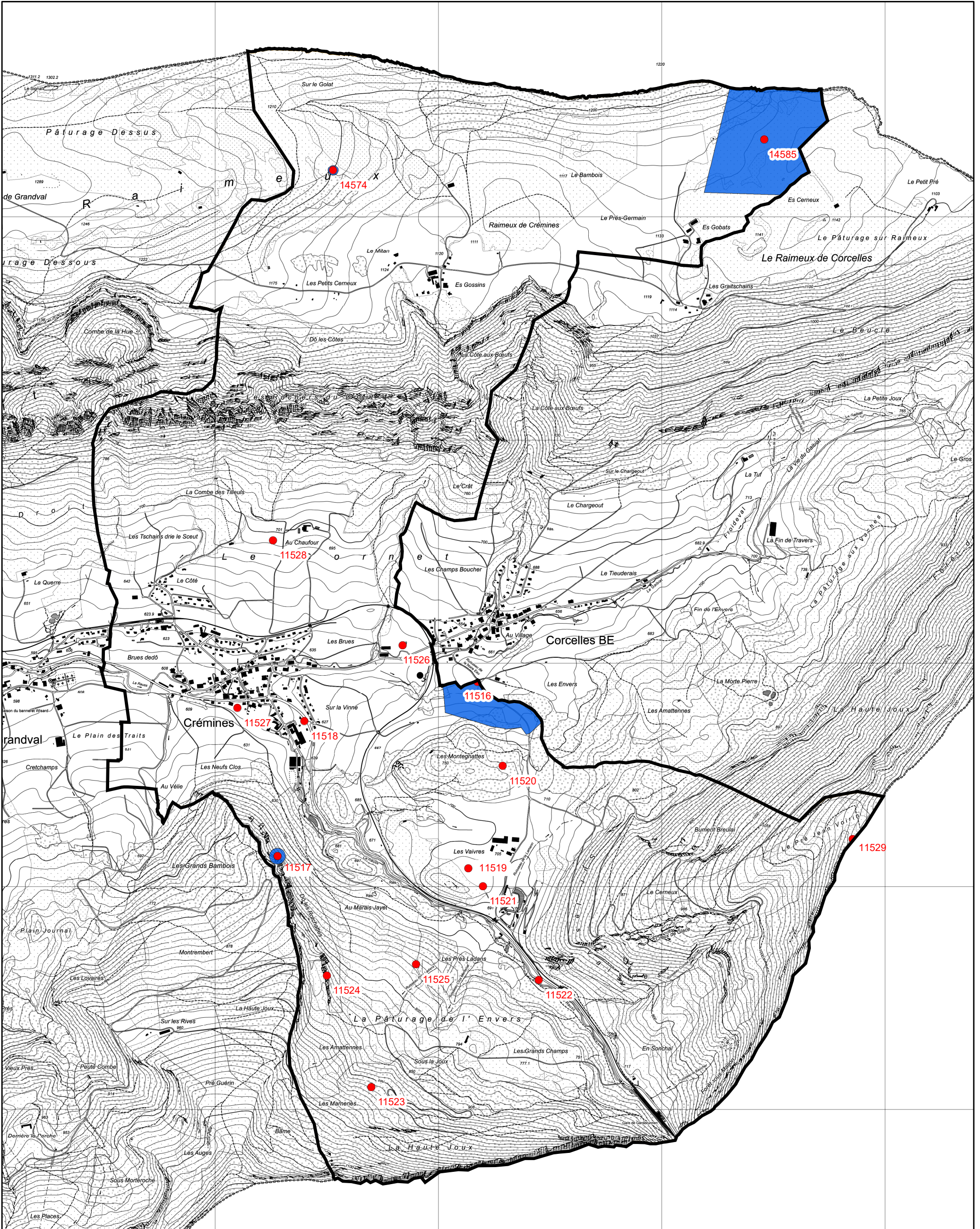
Archäologisches  
Schutzgebiet /  
périmètre de  
protection  
archéologique



1:16'000



2600000





# Commune : Crémines

## Sites archéologiques

Etat : juin 2021

N° ID	Lieu	Objet	Epoque
11516	La Creuse	artisanat métal	MA
11517	Dos les Rochattes	habitat ? autres découvertes	ind.
11518	Route cantonale	transport	mod. et cont.
11519	Les Vaivres	tombe / nécropole	Fe
11520	Les Montegnattes	artisanat métal	MA
11521	Les Vaivres 1	artisanat métal	MA ?
11522	Pâturage de l'Envers 1	artisanat métal	MA
11523	Sous la Joux	artisanat métal	MA
11524	Les Amatennes	artisanat métal	MA
11525	Pâturage de l'Envers 2	artisanat métal	MA
11526	Champ Boucher	artisanat métal	MA
11527	Village	artisanat métal	MA
11528	Le Chargeou	artisanat métal	ind.
11529	La Haute-Joux	artisanat métal	ind.
14574	Grotte de la Mine Secrète	habitat ? autres découvertes	ind.
14585	Pâturage du Raimeux	artisanat métal	ind.

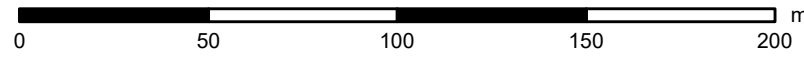
Légende pour les époques :

Préhist. : préhistoire P : Paléolithique ME : Mésolithique N : Néolithique Bz : Âge du Bronze Fe : Âge du Fer R : époque romaine MA : Moyen Âge mod. et cont. : époques moderne et contemporaine ind. : indéterminé



# Crémines

Schutzgebiet Nr. / périmètre de protection archéologique n° **201**



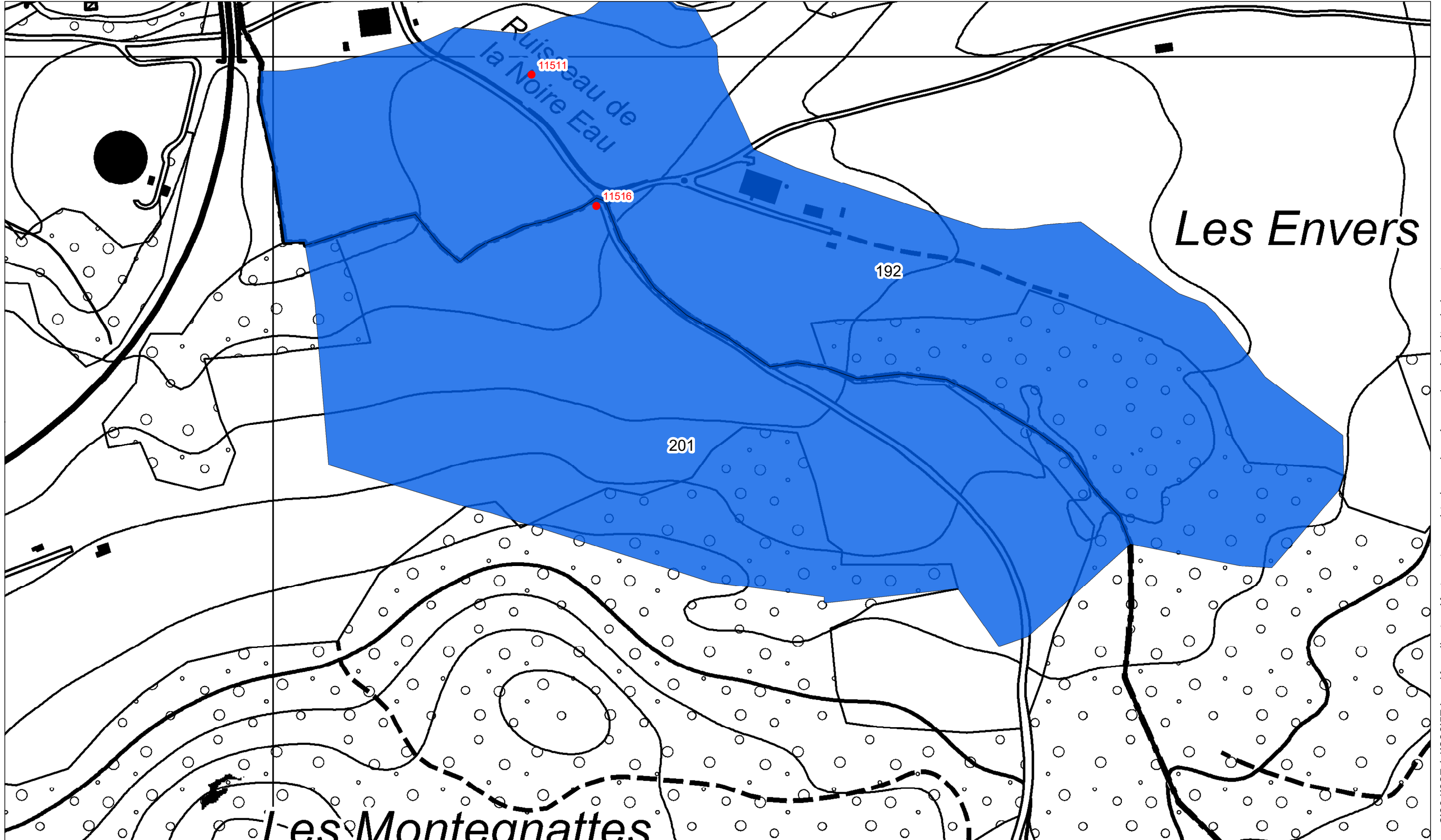
1:2'000



● Archäologische Fundstelle / site archéologique

■ Archäologisches Schutzgebiet / périmètre de protection archéologique

Koordinaten Karte oben links / coordonnées en haut à gauche de la carte 2'600'855 / 1'237'030

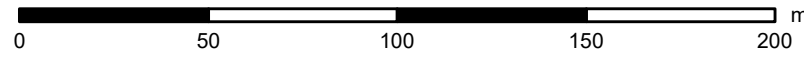


Koordinaten Karte unten rechts / coordonnées en bas à droite de la carte 2'601'627 / 1'236'574



# Crémines

Schutzgebiet Nr. / périmètre de protection archéologique n° **1217**



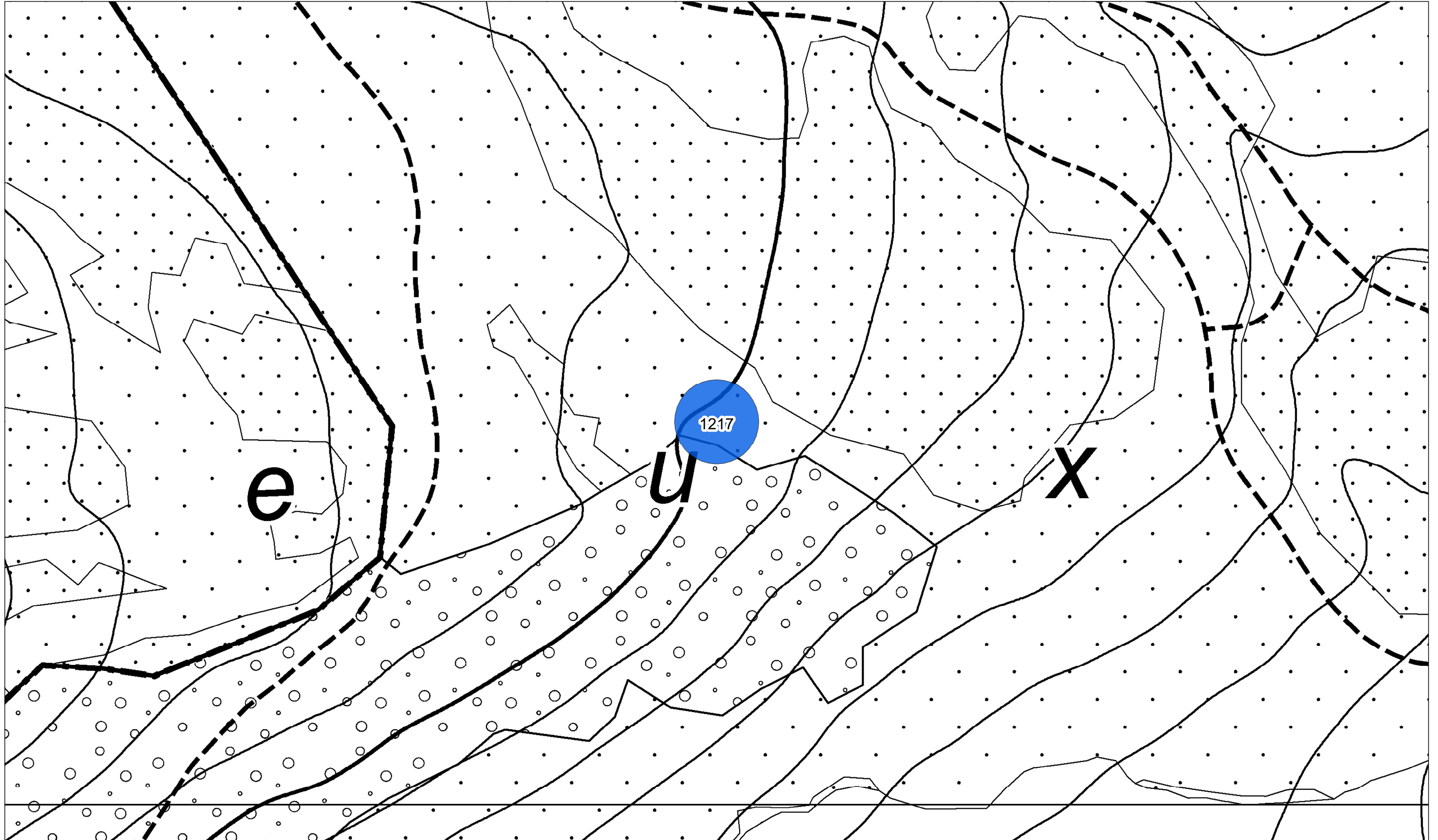
1:2'000



● Archäologische  
Fundstelle / site  
archéologique

■ Archäologisches  
Schutzgebiet /  
périmètre de  
protection  
archéologique

Koordinaten Karte oben links / coordonnées en haut à gauche de la carte 2'600'142 / 1'239'435

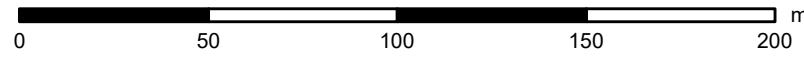


Koordinaten Karte unten rechts / coordonnées en bas à droite de la carte 2'600'914 / 1'238'980



# Crémines

Schutzgebiet Nr. / périmètre de protection archéologique n° **1218**



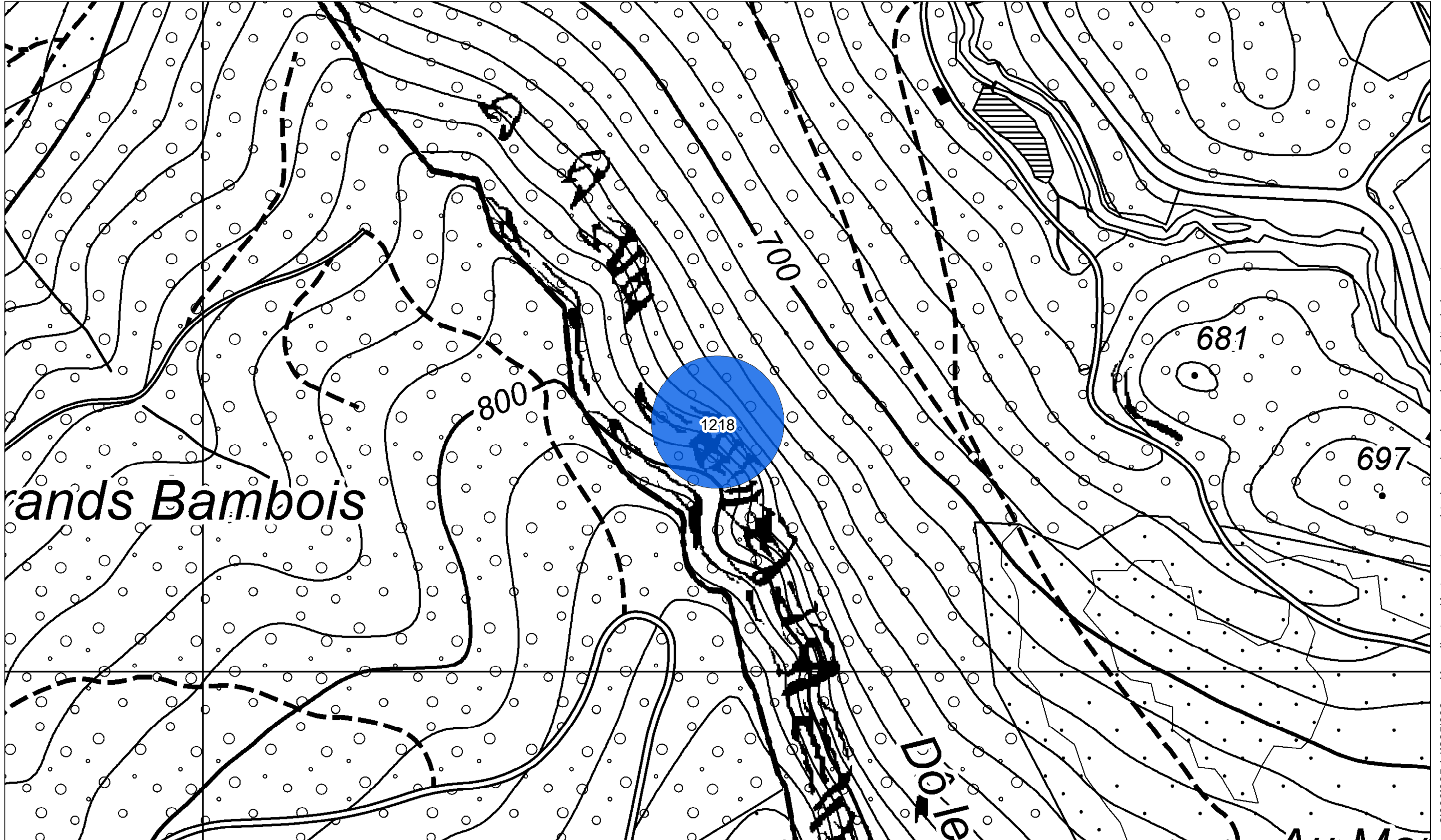
1:2'000



● Archäologische  
Fundstelle / site  
archéologique

■ Archäologisches  
Schutzgebiet /  
périmètre de  
protection  
archéologique

Koordinaten Karte oben links / coordonnées en haut à gauche de la carte 2'599'893 / 1'236'363

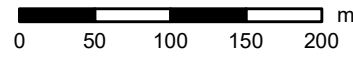


Koordinaten Karte unten rechts / coordonnées en bas à droite de la carte 2'600'665 / 1'235'908



# Crémines

Schutzgebiet Nr. / périmètre de protection archéologique n° **1240**



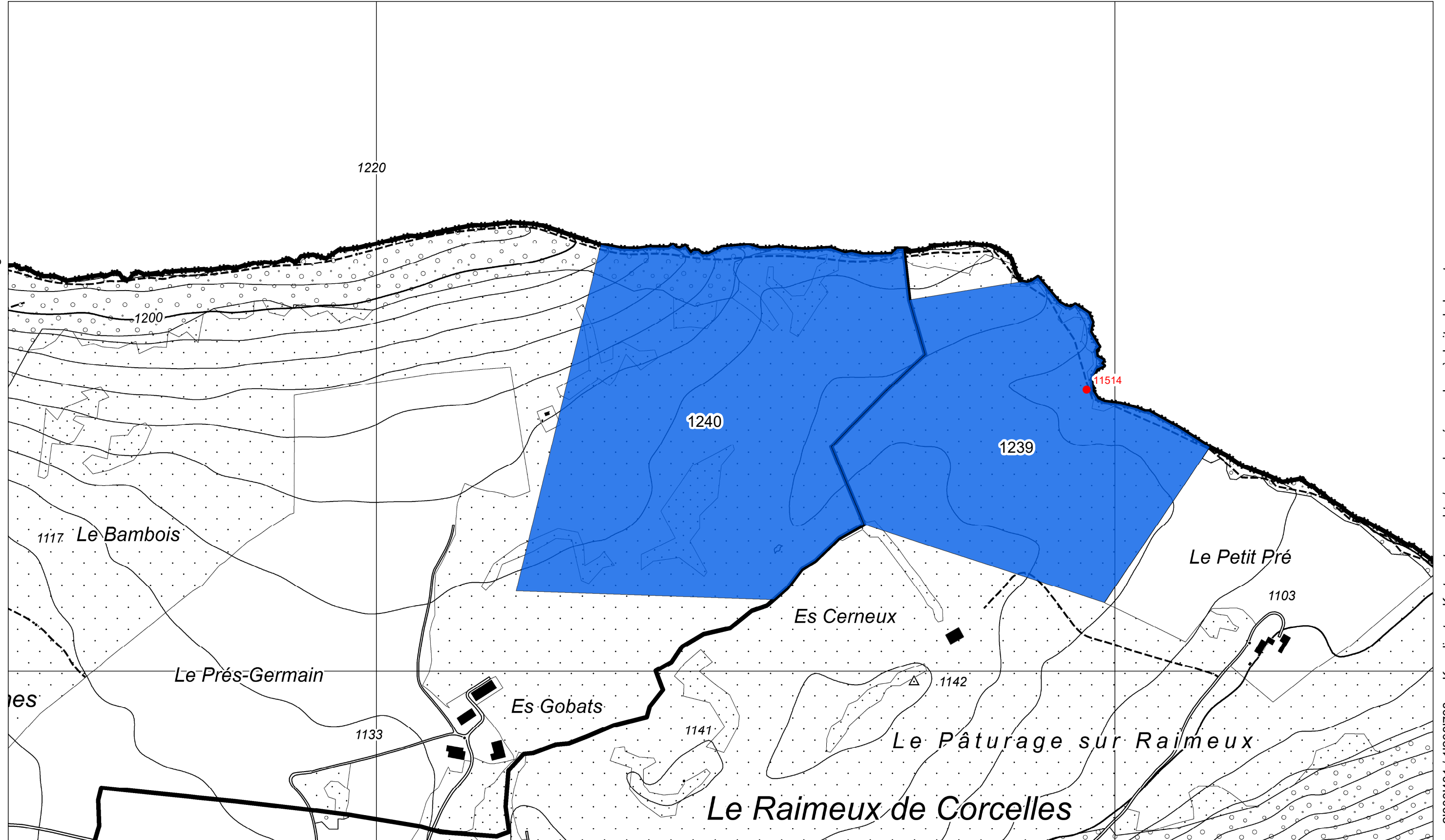
1:5'000



● Archäologische Fundstelle / site archéologique

■ Archäologisches Schutzgebiet / périmètre de protection archéologique

Koordinaten Karte oben links / coordonnées en haut à gauche de la carte 2'601'501 / 1'239'907



Koordinaten Karte unten rechts / coordonnées en bas à droite de la carte 2'603'431 / 1'238'768