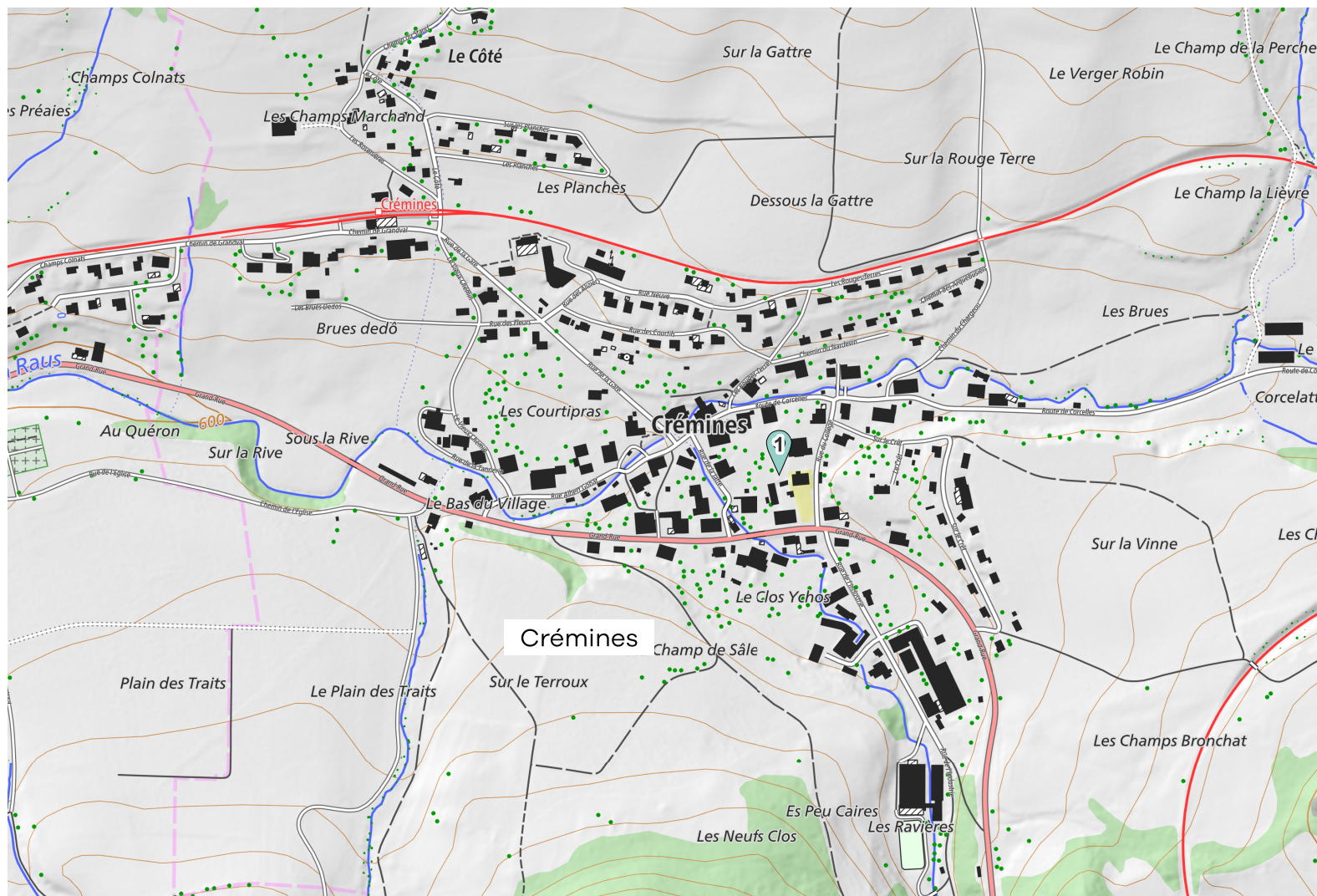




2024

MEMO Déchets

Votre guide des déchets



 Ecopoint

Données swisstopo 10.2023



Nos déchets sont des ressources : **préservons-les** ensemble.
Évitons le gaspillage, trions et valorisons.



Crémilles



Informations **générales**



Et aussi sur **www.memodechets.ch** et **l'application**

GÉNÉRALITÉS

Uniquement les sacs Celtor sont admis dans les conteneurs semi-enterrés (Moloks).
Il est possible d'obtenir des vignettes pour les containers 800 litres au secrétariat communal.
Se référer au règlement en vigueur.

Mon ÉCOPOINT (voir plan)

1 - Halle de gymnastique : PET, alu, boîtes de conserve, huiles minérales et végétales, verre, capsules Nespresso, textiles, ferraille, inerte.
Nouveau recyclage du plastique : possibilité d'acheter des sacs pour le recyclage du plastique (commune, commerces) et de les déposer dans le conteneur prévu à cet effet dans l'Ecopoint.

Horaire d'ouverture :

Mardi de 9h à 12h et 14h à 18h

Jeudi de 16h à 19h

Samedi de 10h à 12h

Ma DÉCHÈTERIE

Celtor SA à Tavannes et Rondchâtel

Ouvert tous les samedis de 8H00 à 11H30.

Les déchèteries de Celtor SA (Tavannes et Rondchâtel) prennent en charge plusieurs des déchets mentionnés dans la rubrique "Comment bien trier".

La liste de ces déchets est disponible sous : https://celtor.ch/documents/info-dechets/ID_admis-non-admins.pdf.

Mon réflexe TRI À LA SOURCE

Quand je fais mes achats ...

- j'en profite pour **ramener au(x) magasin(s)** où je me rends tous les déchets qui y sont repris : bouteilles en verre et en PET, piles, appareils hors d'usage, etc..
- je choisis les objets et denrées **en fonction de leur bilan écologique** (économies en emballages, en énergie de production et de transport, moins polluants, recyclables ...).
- autant que possible, **je laisse sur place les emballages** de mes achats.

Contact et infos

Administration communale

Secrétariat

Rue du Collège 6

2746 Crémines

032 499 95 42

secretariat.communal@cremines.ch

www.cremines.ch

Ma CONTRIBUTION FINANCIÈRE

À l'achat de certains articles, je paie une **taxe anticipée de recyclage (TAR)** comprise dans le prix et couvrant les frais de leur recyclage (PET, piles, appareils, etc.).

Pour toute information générale relative à la gestion des déchets :

Celtor SA 032 481 42 62

Les tournées effectuées dépendent du choix réalisé par les communes.

MEMODéchets offert par



Calendrier

Crémînes

Début des tournées : 07h00

	Janvier	Février	Mars	Avril	Mai	Juin	
L 1	Nouvel An			1	Lundi de Pâques		
M 2	Saint Berchtold			2			
M 3				3		1	
J 4		1		4	2		
V 5		2		5	3		
S 6		3	2	6	4	1	
D 7		4	3	7	5	2	
L 8		5	4	8	6	3	
M 9		6	5	9	7	4	
M 10		7		6		5	
J 11		8	7	10		8	
V 12		9	8	11		9	Ascension
S 13		10	9	12		10	7
D 14		11	10	13		11	8
L 15		12	11	14		12	9
M 16		13	12	15		13	10
M 17		14		16	14	14	11
J 18		15		17		15	
V 19		16	15	18		16	
S 20		17	16	19		17	14
D 21		18	17	20		18	15
L 22		19	18	21		19	Pentecôte
M 23		20	19	22		20	Lundi de Pentecôte
M 24		21		23	21	21	18
J 25		22	21	24		22	
V 26		23	22	25		23	
S 27		24	23	26		24	
D 28		25	24	27		25	22
L 29		26	25	28		26	23
M 30		27	26	29		27	24
M 31		28		30		28	25
J		29		31		29	
V			29	Vendredi Saint		31	28
S			30				29
D			31	Pâques			30
L							
M							

Calendrier

Crémînes

Début des tournées : 07h00

	Juillet	Août	Septembre	Octobre	Novembre	Décembre					
L 1											
M 2				1							
M 3				2							
J 4		1	Fête nationale Suisse	3							
V 5		2		4		1					
S 6		3		5	2						
D 7		4	1	6	3	1					
L 8		5	2	7	4	2					
M 9		6	3	8	5	3					
M 10		7		4		9		6		4	
J 11		8		5		10		7		5	
V 12		9		6		11		8		6	
S 13		10		7		12		9		7	
D 14		11		8		13		10		8	
L 15		12		9		14		11		9	
M 16		13		10		15		12		10	
M 17		14		11		16		13		11	
J 18		15		12		17		14		12	
V 19		16		13		18		15		13	
S 20		17		14		19		16		14	
D 21		18		15		20		17		15	
L 22		19		16		21		18		16	
M 23		20		17		22		19		17	
M 24		21		18		23		20		18	
J 25		22		19		24		21		19	
V 26		23		20		25		22		20	
S 27		24		21		26		23		21	
D 28		25		22		27		24		22	
L 29		26		23		28		25		23	
M 30		27		24		29		26		24	
M 31		28		25		30		27		25	Noël
J		29		26		31		28		26	Sainte Etienne
V		30		27				29		27	
S		31		28				30		28	
D				29						29	
L				30						30	
M										31	



Comment bien trier ?



Ordures ménagères sacs Celtor
Les déchets doivent être déposés dans des sacs officiels Celtor. Les conteneurs (Moloks) sont à votre disposition près de la gare, de la place de jeu, de la halle et au croisement de la rue Albert Gobat et du Vieux Chemin.



Verre
A déposer à l'Ecopoint - halle de gymnastique.
Le verre plat (par ex. fenêtres) est à déposer avec les déchets encombrants.



Bois
A déposer avec les déchets encombrants.



Déchets compostables ménagers
Aux points de collecte officiels (dépôt en vrac refusé).



PET
A déposer à l'Ecopoint - halle de gymnastique ou dans les points de vente.



Autres déchets plastiques
Possibilité d'acheter des sacs de recyclage et de les déposer dans le conteneur se trouvant à la déchetterie. Les flacons en plastique avec bouchon sont aussi repris par les points de vente.



Carton propre
A déposer aplati et ficelé, ou entassé dans un carton, le jour de la tournée sur les points officiels. Le carton sale ou plastifié est refusé. Gratuit aux déchetteries de Celtor.



Médicaments
Par les points de vente.



Plastiques agricoles
A déposer avec les déchets encombrants.



Papier
A déposer ficelé le jour de la tournée. Les sacs à commission en papier et sacs à fourrage ne peuvent pas être utilisés pour y déposer le papier. Papier cadeau, de ménage ou décheté refusé.



Sagex
A déposer avec les ordures ménagères ou déchets encombrants (selon volume).



Tubes lumineux (néon) / LED
Par les points de vente. Fondation SENS, www.erecycling.ch, 043/255.20.00.



Déchets encombrants combustibles
Tout objet recyclable ou entrant dans un sac officiel Celtor n'est pas un déchet encombrant. Plus d'infos seront communiquées ultérieurement par tout-ménage.



Piles et accumulateurs
Par les points de vente.



Pneus
Par les points de vente.



Ferraille (objets métalliques)
A déposer à l'Ecopoint - halle de gymnastique (benne prévue à cet effet).



Appareils électriques et électroniques
Par les points de vente. Fondation SENS, www.erecycling.ch, 043/255.20.00.



Déchets spéciaux des ménages
Par les points de vente.



Aluminium et boîtes de conserve
A déposer à l'Ecopoint - halle de gymnastique.



Déchets inertes (petites quantités)
A déposer à l'Ecopoint - halle de gymnastique.



Berlingots / Briques à boissons
Possibilité d'acheter des sacs pour le recyclage du plastique (dont le TetraPac fait partie) et de les déposer dans le conteneur se trouvant à la déchetterie. Aussi repris par les points de vente.



Aérosols
Les aérosols en aluminium peuvent être déposés à l'Ecopoint (aluminium) - halle de gymnastique. Les autres aérosols doivent être déposés dans les ordures ménagères.



Cartouches d'encre pour imprimantes
Par les points de vente.



Restes de repas / déchets de cuisine / lavures
Dans les sacs officiels.

Les types de déchets



Huiles minérales et végétales
A déposer à l'Ecopoint - halle de gymnastique.



Dépouilles d'animaux
Les cadavres d'animaux doivent être déposés aux abattoirs de Moutier & Environs SA, rue de Soleure 20, 2740 Moutier.
Lundi au vendredi : 9h30-11h30 / 13h30-15h.
Samedi matin sur appel au 079 424 85



Cendres de bois
A déposer dans le compost privé, sinon avec les ordures ménagères (attention aux cendres chaudes).



Capsules Nespresso (aluminium)
A déposer à l'Ecopoint - halle de gymnastique.



Tournée spéciale branches
Tournée prévue au mois d'avril, réservée pour les déchets verts en vrac. Les dates et informations détaillées seront communiquées par voie de presse.



Textiles et chaussures
Collecte aux conteneurs de la halle de gymnastique, vers la place de jeux et à la place du village (à l'entrée de la rue de la Jatte).

Du respect... pas de déchets !



**Ensemble, pour une
campagne propre !**



SACS À CROTTES

À LA DOUBELLE,
PAS AU SOL, PAS DANS
LA NATURE!

